

## അന്വേഷണം

അമ്പലനടക്കാവി-  
ലിറനായ് പ്പലർകാല-  
സന്ധ്യകൾ മിഴി തുറ-  
ക്കുന്നൊരി ഘമനത്തിൽ

താമരയിതളുകൾ  
വാടിവീണതു പോലെ-  
യി മണൽപ്പുരപ്പിൻ മേ-  
ലുതിരും കിനാക്കുളാൽ

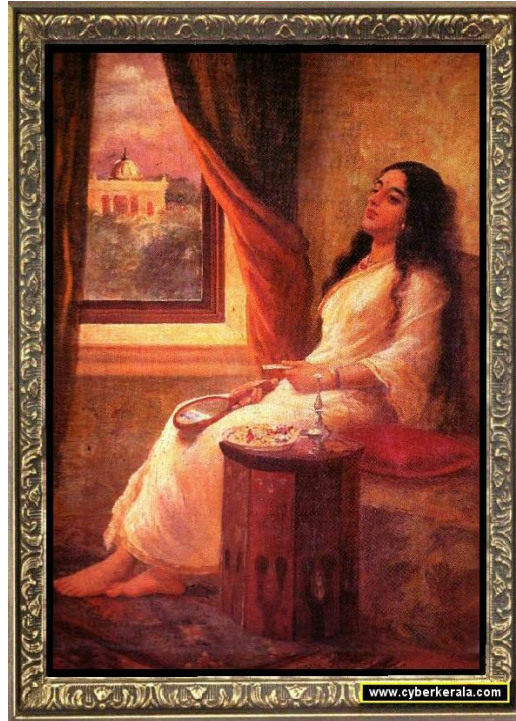
മാലയും കൊരുത്തതോ  
മുഗ്ധഭാവനയിലെ  
ദേവദൂതിക പോൽ നീ  
കാത്തു നില്ക്കുവതാരെ?

താരണി രാവിൽ, പൂത്ത  
കൈതകൾ നറുമണം  
വാരിവിശിയ നീല  
മാലിനീ തടങ്ങളിൽ

കണ്വനന്ദിനി പോലെ  
താന്തയായ്, ചിന്താഭാര-  
ക്കാന്തയായ്, വിമൃകം നീ  
കാത്തു നില്ക്കുവതാരെ?

മുകുചി വിഷാദത്താ-  
ലീ നെടുവീർപ്പിൻ ഘനി-  
ഭൃതമാം കണ്ണിരിനാ-  
ലാർദ്രമീ കവിൾത്തടം

അമ്പിളി, വിരൽത്തുമ്പാൽ  
മന്ദമായ് തഴുകുമ്പോൾ  
എന്തിനു നടുങ്ങുന്നു  
നാട്ടു പെൺകിടാവേ, നീ?



രാജാ രവി വർമ്മചിത്രം

നിന്നെയും തിരഞ്ഞെടുത്താ  
സ്വപ്നമണ്ഡലങ്ങളി-  
ലിന്നുമുണ്ടെഴുതാനാ  
നിന്റെ കാമുകൻ ഭദ്ര! ●

1964 കൗമുദി വാരിക